

**Compte rendu de notre sortie du 20/10/16 à la Grotte Chauvet dénommée  
récemment par l'Unesco Caverne du Pont d'Arc**



Notre première sortie d'une journée de l'année a été un succès, non par le nombre de participants mais par la qualité de cette visite. Nous étions 31 pour cette visite.

Partis du parking du lycée Blaise Pascal à Charbonnières à 6 h 30 avec les Cars de la vallée, notre chauffeur Fabien nous a laissé à Chasse où Olivier (chauffeur déjà connu par des précédents voyages avec l'ARAL) nous a conduits tout au long de la journée. Toujours très professionnel, il nous a chouchoutés avec des petites attentions (dégustation du « canard » après le repas, et aide à la descente du car pour les dames »).

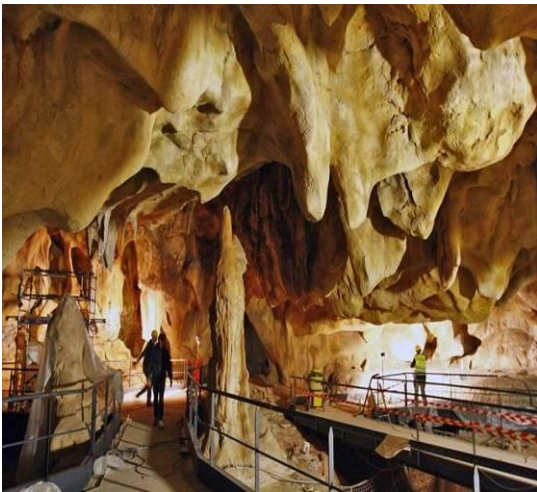
La première visite guidée de la grotte était programmée pour 10 h, notre chauffeur a été rigoureux pour respecter cet horaire. Et prêts pour l'immersion dans la préhistoire.



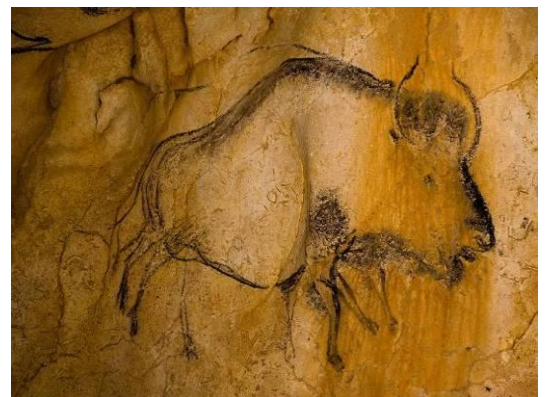
Devant l'entrée de la caverne, nous avons été équipés de casques audio pour suivre les informations de notre guide, très compétent pour répondre à toutes nos nombreuses questions.



Pour ce début de visite, nous avons emprunté un tunnel sombre (pour nous préparer à l'obscurité) et nous plonger dans le cœur de la caverne au milieu des stalactites et stalagmites.



La caverne déploie un trésor de gravures, peintures, et d'estompes. Ces dessins datent de 36 000 ans et sont parmi les plus anciens du monde (*Pour info, la Grotte de Lascaux date de 18 000 ans*).





Inscrit au patrimoine mondial de l'Unesco, ce site a accueilli près de 600 000 visiteurs pour sa première année d'ouverture avec plus de 50 nationalités différentes qui sont venues admirer la réplique de l'ancre paléolithique.

Poursuite de la visite en accès libre de la Galerie de l'AURIGNACIEN.

Un film immersif d'environ 10 mn nous a permis de nous mettre en condition de vie de cette époque. Des bornes tactiles ont répondu à nos questions sur cette période préhistorique.

Des animaux naturalisés rhinocéros, mammoths et bisons des steppes nous invitent à découvrir l'environnement, la faune, et la flore connus des hommes qui vivaient dans le territoire de la caverne



## Historique de la grotte Chauvet Pont d'Arc

*La Grotte Chauvet Pont d'Arc, fabuleuse grotte ornée du sud de l'Ardèche a été découverte le 18 décembre 1994 par 3 spéléologues ardéchois : Jean Marie Chauvet, Eliette Brunel-Deschamps et Christian Hillaire. Au cœur du cirque d'Estre, dans les gorges de l'Ardèche, la découverte de la grotte n'est pas due qu'au hasard, mais à l'obstination et à la passion de ces trois spéléologues depuis de nombreuses années dans la recherche de grottes.*

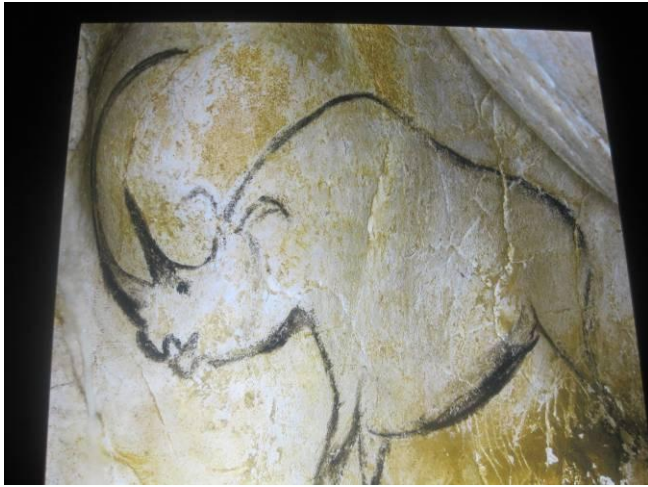


*jour, et cela dans le monde entier.*

### *Gravure paroi molle*

*La Grotte Chauvet se présente comme un vaste réseau souterrain, long de près de 500 mètres et de plus de 8 000 m<sup>2</sup> de surface, composé de plusieurs salles. A l'entrée de la grotte, on trouve un groupe de signes, des mains positives et négatives ainsi que des peintures d'animaux isolés réalisées à l'ocre rouge. Ainsi l'on peut dire que la grotte fut utilisée par l'homme de Cro-Magnon jusqu'à -20 000 ans avant le présent.*

*Au centre de la cavité, les représentations animales ont été réalisées par tracés digitaux et gravures. Enfin, dans la partie la plus profonde de la grotte, l'on peut voir d'immenses panneaux représentant une multitude d'animaux réalisés au charbon de bois. On peut donc remarquer une certaine organisation dans le style des peintures et des gravures.*



*De plus, ces peintures, les plus anciennes au monde, sont les plus réalistes et les plus abouties. On peut remarquer toute la technique et la maîtrise du dessin grâce aux nombreux détails, des reliefs, et des effets de mouvements. On compte ainsi dans la Grotte Chauvet plus de quatre cents animaux représentés, appartenant à environ treize espèces différentes dont certaines n'avaient*

*jamais été observées par ailleurs (hibou, hyènes, panthère, ours, cerfs...).*

### *Fusain simple*

*A la préhistoire, la grotte a aussi servi d'abri aux ours. En effet, on peut y voir leurs ossements ainsi que les traces de leurs déplacements, empreintes au sol, polis sur les parois, les griffades et les bauges à ours (habitation de l'ours).*

*L'exceptionnel état de conservation de la grotte et celui de ses peintures est dû à l'obstruction de son entrée par un éboulement il y a 20 000 ans environ. En effet, l'entrée d'origine de la Grotte Chauvet se trouve dans la falaise surplombant aujourd'hui l'ancien lit que l'Ardèche parcourait avant de creuser le Pont d'Arc.*



Départ vers 12 h 45 pour le restaurant « LE PONT DES MAZES » à Vallon Pont d'Arc, où tous ont apprécié l'accueil, et la qualité du repas (de l'entrée au dessert).



Vers 14h départ pour la visite d'une usine de fabrication de parfums « LES PARFUMS DE GRASSE » vers Pierrelatte pour découvrir la fabrication de leurs parfums, leur histoire et la collection de flacons. Certains sont allés à la boutique pour tester et faire quelques achats.



*Mais que font-ils ? Sans doute vouloir copier le futur parfum de chez Grasse ou Dior ? avec certainement négociation du prix de vente ???*

Fin de la visite de la distillerie vers 16 h 30.



Le retour s'est déroulé sans problème sauf quelques bouchons en arrivant à Lyon.

Arrivée à Charbonnières à 19 h 30.

Cette journée a été très agréable par la qualité de la visite et la convivialité des participants, en particulier Kinouche qui nous a fait bien rire.

